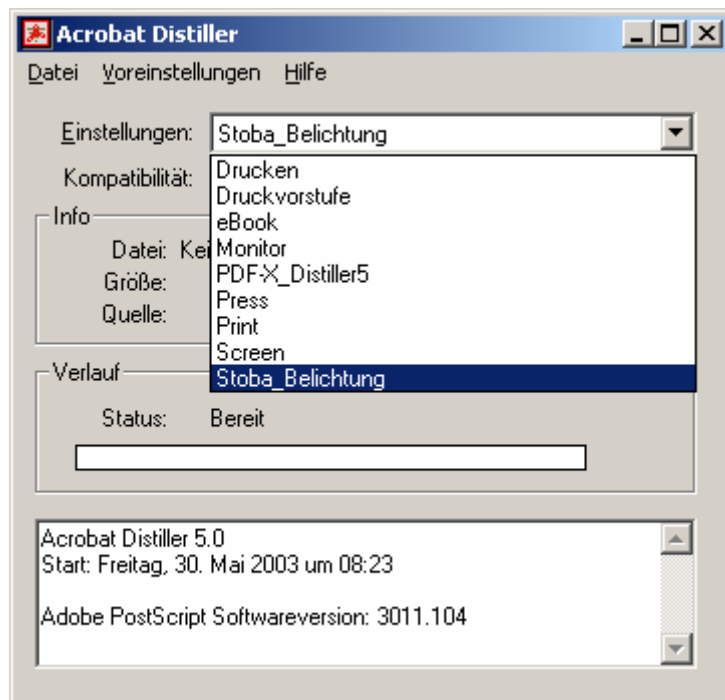


Hinweise zur PDF - Erzeugung unter Windows mit Pagemaker 7.0

Vorbereitung zur PDF-Erstellung

Möglichkeit 1: Der Drucker "Acrobat Distiller"

- Die Installation von Acrobat 4/5.x richtet die neuen virtuellen Drucker "Acrobat Distiller" und "Acrobat PDF-Writer " ein.
- Der Acrobat Distiller sollte nun nur noch die Joboptions erhalten, die für die weitere Verarbeitung bei Stoba-Druck am günstigsten sind. Dazu laden sie die Joboption "Stoba Belichtung.joboptions" von unserer Internetseite
<http://www.stoba-druck.de/download/distillersettings.php>
herunter und speichern bzw. kopieren diese in Ihren Acrobat-Pfad nach /Distillr/Settings.
- beim anschließenden Start des Distillers können Sie unter Einstellungen "Stoba Belichtung" auswählen.



Der Acrobat-Distiller ist damit fertig konfiguriert.

wichtig: Verwenden Sie *niemals* den *PDF-Writer* um eine PDF für die Druckvorstufe zu erzeugen !

Möglichkeit 2: Einrichtung des Adobe-PostScript-Druckertreibers unter Windows 2000

- laden Sie unsere Belichter-PPD von der Internetseite
<http://www.stoba-druck.de/download/belichtertreiber.php>
und entpacken sie diese
- laden Sie von der Internetseite
<http://www.adobe.com/support/downloads/>
durch Auswahl von: "PostScript printer drivers"
"Windows"
"Adobe Universal PostScript Windows
Driver Installer 1.0.6 German"
"download" die Datei **winstger.exe** 7,5 MB
herunter
- starten Sie den Installer (Willkommensbildschirm, Lizenzvertrag)
- wählen Sie den Druckerverbindungstyp "lokaler Drucker "
- wählen Sie als Auswahl des lokalen Anschlusses "File lokaler
Anschluss"
- bei Druckermodell auswählen klicken Sie auf "Durchsuchen" und
wählen die entpackte Datei **DotMate 4900.ppd** aus
- anschl. 2x Weiter und Name für Drucker vergeben z.B.
"PostScript mit DotMate_PPD"

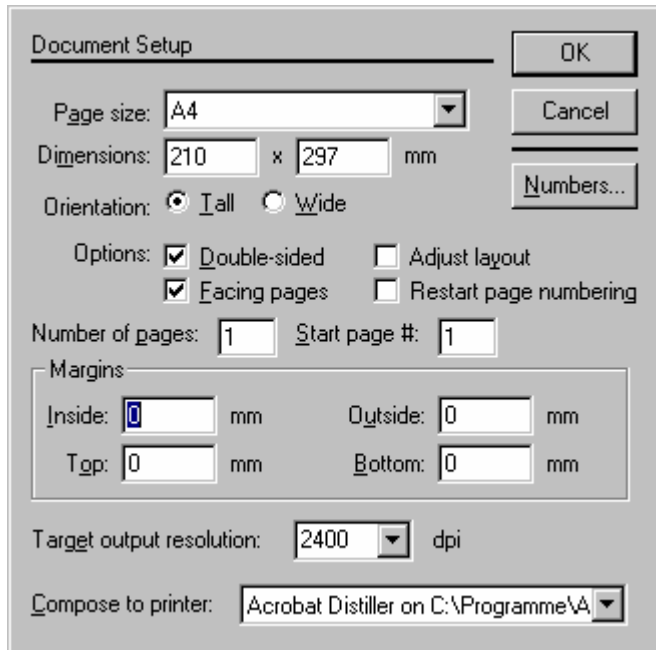
Möglichkeit 3: Einrichten eines PostScript - Druckertreibers unter Windows 2000

- wählen Sie im Startmenü "Start - Einstellungen - Drucker "
- im Fenster "Drucker" doppelklicken Sie "Neuer Drucker"
- wählen Sie im Fenster "Assistent für die Druckerinstallation"
"lokaler Drucker" ohne "Automatische Druckererkennung ..."
- wählen Sie unter den verfügbaren Anschlüssen den Anschluss
"File"
- wählen Sie unter den Herstellern "HP" und den Drucker "HP
Color LaserJet 8500 PS" anschl. "Weiter"
- vergeben Sie einen schlüssigen Druckernamen z.B. "HP 8500 PS
an FILE", damit erkennbar ist, dass dieser Drucker in eine Datei
druckt
- klicken Sie 2x auf "Weiter" anschl. auf "Fertigstellen"

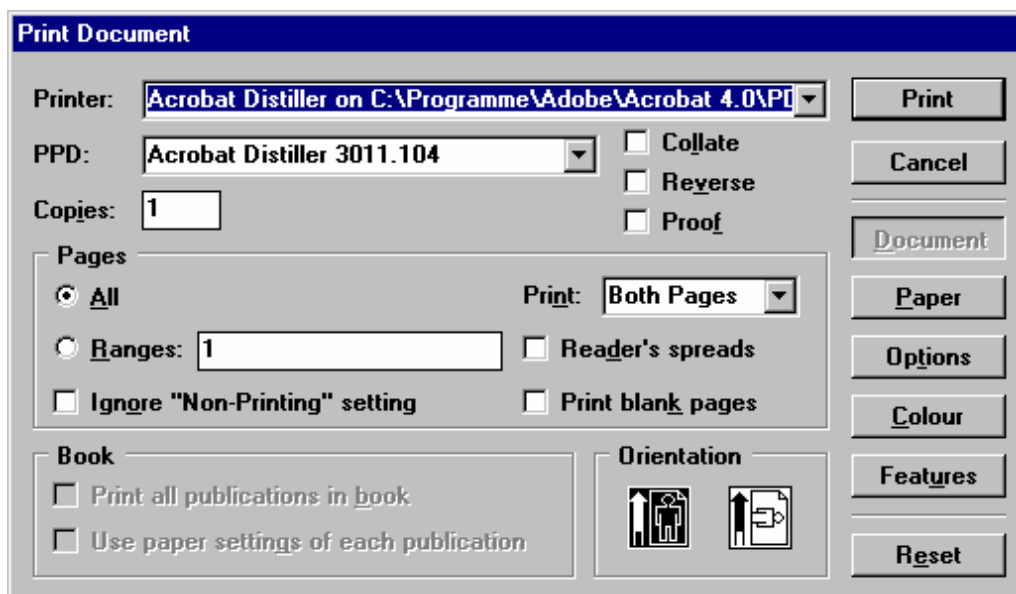
Damit ist der PostScript- Drucker fertig eingerichtet.

Einstellungen in PageMaker (Windows)

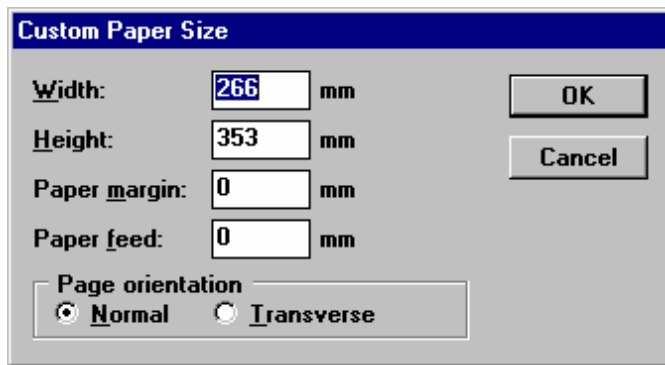
Beim "Dokument Setup" bzw. bei einem "neuen Dokument" die Maße des Endproduktes ohne Randangaben eingeben.



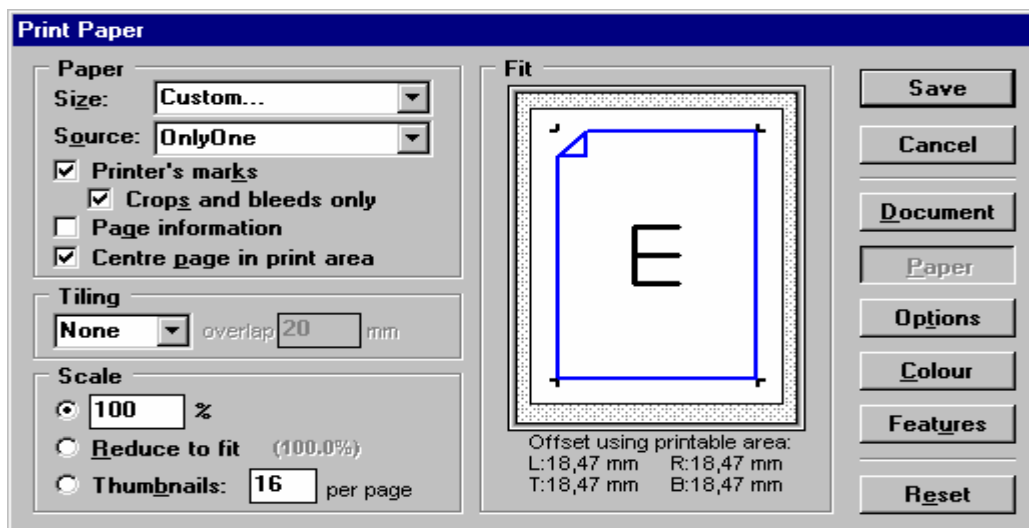
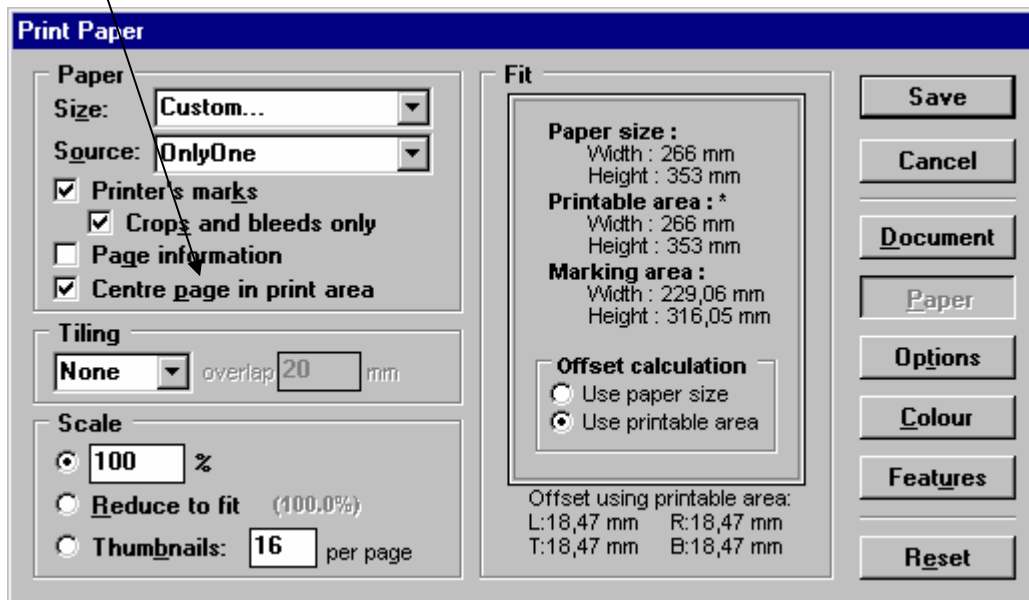
Unter "Drucken" wählen Sie den Acrobat Distiller als Drucker bzw. wenn sie diesen nicht besitzen einen der PostScript-Drucker, den Sie unter "Vorbereitung zur PDF Erstellung" eingerichtet haben.



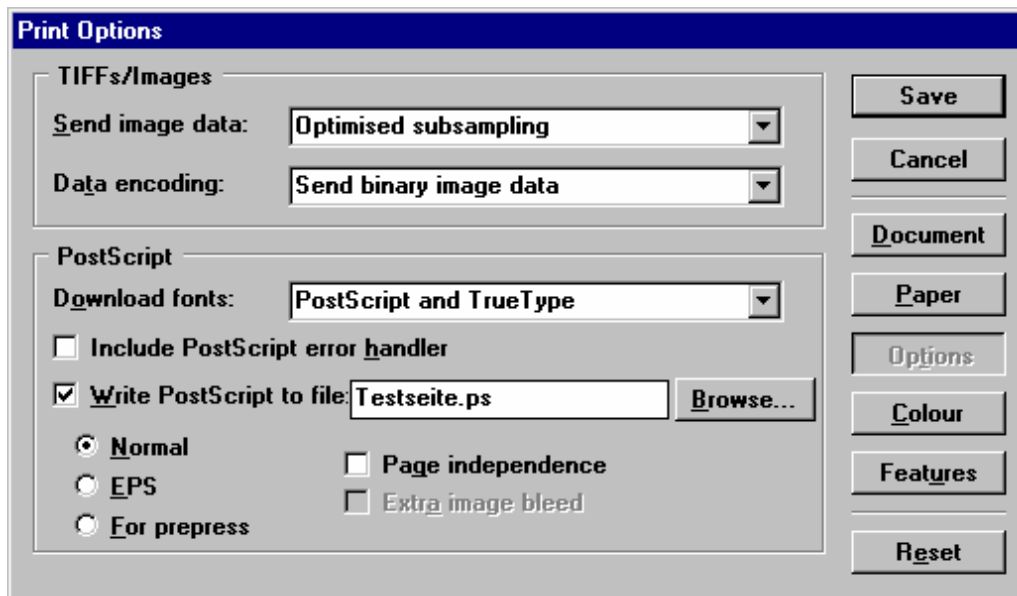
Unter "Paper" stellen Sie eine Bruttopapiergröße ein, die die unter "Dokument Setup" eingegebene Nettogröße um +56mm erweitert. Damit ist der Platz für Schnittmarken und Medienkeil vorhanden.



Die Schnittmarken werden durch setzen der Häkchen in "Druckzeichen" und "Nur Beschnittzeichen und Druckerweiterungen" eingefügt. Wichtig ist "Seite in Druckfläche zentrieren" zu aktivieren.

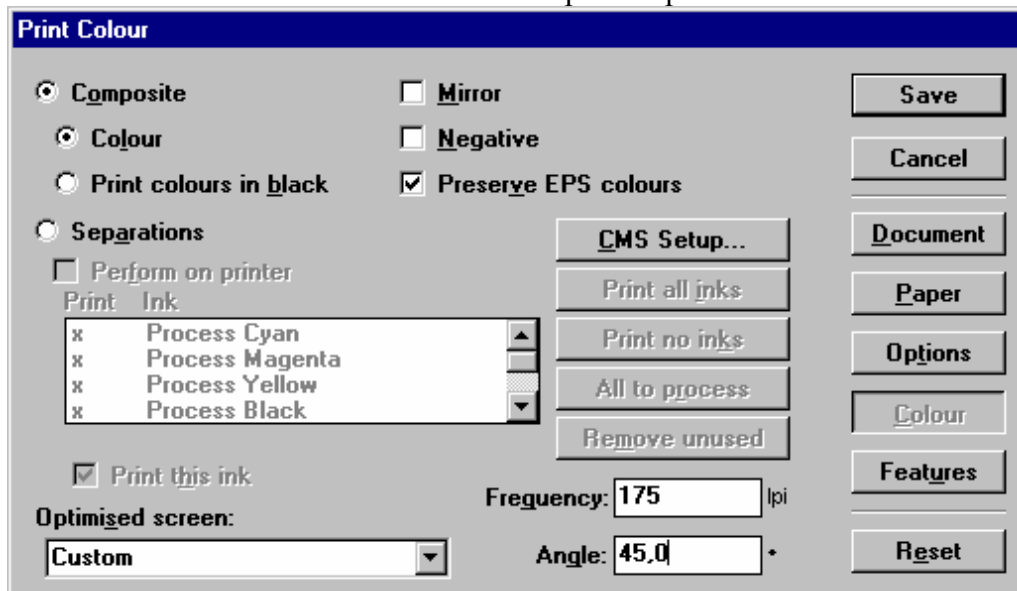


Um in "Drucken: Options" das erforderliche "Binäre Bilddaten" einzustellen muss vorher das Häkchen in "Schreiben als PostScript-Datei" gesetzt sein und es sollte ein Name mit Pfadangabe für die zu erzeugende Datei vergeben werden.

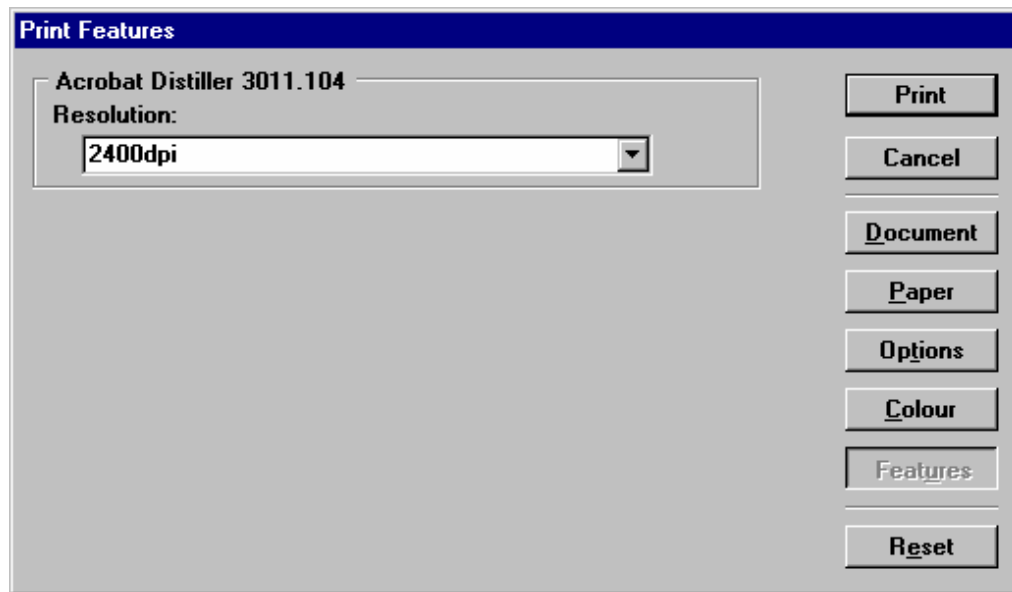


In "Drucken: Farbe" immer "Probezusammenstellung" (Composite) auswählen.

Eigene Raster anwählen: Frequenz 150 lpi entspr. 60er Raster
 175 lpi entspr. 70er Raster
 200 lpi entspr. 80er Raster



Auflösung: 2400dpi einstellen



Durch Klicken auf "Format" (Print) wird eine PostScript-Datei mit der Endung PS erzeugt.

Durch anschließendes Drag and Drop der Datei auf den Acrobat Distiller wird diese in die entsprechende **PDF** umgewandelt.